

DCU

TECNOLOGIC



LOOK IT HERE!
¡MÍRALO AQUÍ!



Anti-loss tracker

Compatible with iPhone / iPad / Mac / iPod Touch

34154010 / 34154015

APP



Works with

Apple Find My

Primeros pasos

1. Encendido/apagado:

- Presione el botón de función de su Localizador una vez para encenderlo; emitirá 1 pitido para indicar que está encendido
- Para apagar, mantenga presionado el mismo botón durante al menos 3 segundos. Escuchará 2 pitidos que indican que su localizador está apagado

2. Buscar actualizaciones:

Para usar la aplicación Find My de Apple ("Buscar") para ubicar su Localizador, se recomienda la última versión de iOS, iPadOS o macOS.

Function button



Agregue su localizador

1. Iniciar la aplicación Buscar de Apple

- Abra la aplicación Find My™ (Buscar) en su iPhone o iPad compatible
- De permisos de notificaciones a la aplicación

2. Conectar el localizador

- Encienda su localizador
- En la aplicación Find My™, seleccione la pestaña "objetos"
- Toque "Agregar objeto" y luego toque "Otros objetos admitidos"
- Una vez que encuentre su Localizador, clique en "Conectar"
- Elija un nombre reconocible y un emoji para su Localizador y toque "Continuar"
- Find My™ le pedirá confirmación para agregar su localizador a su ID de Apple®: toque "Continuar"
- Toque "Finalizar" y su Localizador quedará configurado y listo para usarse con cualquier elemento que desee localizar, por ej. tus llaves

Localice su objeto

1. Encontrar el localizador cuando está cerca:

- Abra la aplicación Find My™ y seleccione la pestaña "Objetos"
- Seleccione su Localizador en la lista
- Toque "Reproducir sonido" para que tu localizador emita un pitido, toque "Detener sonido" para detener el pitido una vez encontrado su objeto.

2. Encontrar la última ubicación conocida del localizador

- Abra la aplicación Find My™ y seleccione la pestaña "Objetos"
- Seleccione su Localizador en la lista
- La última ubicación conocida de su localizador aparecerá en el mapa

como el emoji que eligió durante la configuración

- Para navegar a esa última ubicación conocida, toque "Ruta" para abrir la aplicación Maps™

Buscar objeto cuando está fuera de nuestro nuestro rango

1. Habilitar notificaciones cuando "olvidamos en Localizador"

- Abra la aplicación Find My™ y seleccione la pestaña "Objetos"
- Seleccione su Localizador en la lista
- En "Notificaciones", habilite la opción "Notificar cuando olvido el Localizador"
- Recibirá una notificación cuando usted se aleje de su Localizador y ya no esté dentro del alcance de su dispositivo

2. Habilitar "Notificar al encontrar ubicación"

- En "Notificaciones", habilite la opción "Notificar al encontrar ubicación"
- Cuando su localizador sea visto por otro dispositivo habilitado para Find My™, recibirá una notificación de su ubicación actualizada
- Nota: "Notificar al encontrar ubicación, solo se puede activar cuando su localizador está fuera de rango"

Cuando su objeto se pierde

1. Habilitar el "Modo Perdido"

- Abra la aplicación Find My™ y seleccione la pestaña "Objetos"
- Seleccione su Localizador en la lista
- En "Modo perdido", toque "Activar"
- Aparecerá una pantalla que explica el Modo Perdido, toque "Continuar"
- Ingrese su número de teléfono o dirección de correo electrónico y toque "Siguiente"
- Puede ingresar un mensaje que se compartirá con la persona que encuentre su artículo
- Toque "Activar" para habilitar el "Modo perdido"
- Nota: cuando el "Modo perdido" está habilitado, "Notificar al encontrar ubicación" se habilita automáticamente
- Nota: cuando el "Modo perdido" está activado, su Localizador estará bloqueado y no se podrá emparejar con un nuevo dispositivo

Resetear su Localizador

1. Eliminar el localizador de la aplicación Find My™
 - Abra la aplicación Find My™ y seleccione la pestaña "Objetos"
 - Seleccione su Localizador en la lista
 - Asegúrese de que el "Modo perdido" esté desactivado
 - Desplácese hasta la parte inferior de la pantalla y toque "Eliminar elemento"
 - Se abrirá un resumen, toque "Eliminar" para confirmar

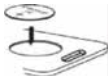
2. Restablecimiento de fábrica de su localizador:

- Después de eliminar con éxito el Localizador de la aplicación Find My™, presione el botón de función del Localizador cuatro veces rápidamente, escuchará un pitido cada vez que lo presione y luego manténgalo presionado una quinta vez hasta que escuche un timbre.
- El Localizador ahora estará reiniciado y listo para emparejarse con un nuevo dispositivo

Pero espera... hay más

1. Reemplazar la batería:

- Use dos dedos para rotar la tapa trasera de su localizador y levantarla.
- Reemplace la batería con una nueva batería CR2032 colocándola con el lado positivo hacia arriba (texto hacia arriba)
- Cierre con cuidado el localizador alineando el orificio superior en ambos lados



2. Detección de seguimiento no deseado:

- Si su iPhone detecta que un localizador desconocido viaja con usted, le enviará una notificación. Comenzará a sonar para que puedas encontrarlo. Estas alertas solo se activan cuando un Localizador no está conectado al teléfono de su propietario, por lo que el Localizador no activará el sonido si su propietario está con usted.

Getting Started

1. Power On/Off:

- Press your Item Locator's function button once to turn on - it should beep once indicating it is powered on

.To power off, hold the same button for at least

3 seconds. You will hear 2 beeps indicating your Item Locator is powered off

2. Check For Updates:

.To use the Apple Find My app to locate your Item Locator, the latest version of iOS, iPadOS, or macOS is recommended.

Function button



Add Your Item Locator

1. Start the App

- Open Find My™ app on your supported iPhone or iPad
- Allow notifications from the app

2. Connect your Item Locator

- Power on your Item Locator
- In Find My™ app, select the "items" tab
- Tap "Add Item" then tap "Other Supported Items"
- Once your Item Locator is located, tap "Connect"
- Choose a recognizable name and emoji for your Item Locator and tap "Continue"
- Find My™ will ask for confirmation to add your Item Locator to your Apple® ID - tap "Continue"
- Tap "Finish" and your Item Locator will be set up and ready to be connected to whatever item you wish to locate e.g. your keys

Locate Your Item

1. Find Item Locator when it is Nearby

- Open Find My™ app and select the "Items" tab
- Tap on your Item Locator from the list
- Tap "Play Sound" to make your Item Locator beep
- Tap "Stop Sound" to stop the beeps once you find your item

2. Find Item Locator's Last Known Location

- Open Find My™ app and select the "Items" tab
- Tap on your Item Locator from the list
- Your Item Locator's last known location will appear on the map as the emoji you chose during set up

- To navigate to that last known location, tap "Directions" to open the Maps™ app

Find Item When Out of Range

1. Enabling HNotify When Left Behind"

- Open Find My™ app and select the "Items" tab
- Tap on your Item Locator from the list
- Under "Notifications", enable the "Notify When Left Behind" toggle
- You will receive a notification when you leave your Item Locator behind and it's no longer in range of your device

2. Enabling ^Notify When Found"

- Under "Notifications", enable the "Notify When Found" toggle
- When your Item Locator is seen by another Find My™ enabled device, you will receive a notification of its updated location
- Note: "Notify When Found,z can only be activated when your Item Locator is out of range

When Your Item is Lost

1. Enabling "Lost Mode"

- Open Find My™ app and select the "Items" tab
- Tap on your Item Locator from the list
- Under "Lost Mode", tap Enable"
- A screen detailing Lost Mode will pop up, tap "Continue"

- Enter your phone number or email address and tap "Next"
- You may enter a message that will be shared with the person that finds your item
- Tap "Activate" to enable "Lost Mode"
- Note: When "Lost Mode" is enabled, "Notify When Found" is automatically enabled
- Note: When "Lost Mode" is enabled, your Item Locator is locked and cannot be paired to a new device

Resetting Your Item Locator

1. Remove the Item Locator from Find My™ app
 - Open Find My™ app and select the "Items" tab
 - Tap on your Item Locator from the list
 - Please ensure "Lost Mode" is disabled
 - Scroll to the bottom of the screen and tap "Remove Item"
 - A summary will open, tap "Remove" to confirm
2. Factory Reset Your Item Locator:
 - After successfully removing the Item Locator from Find My™ app, press the Item Locators function button four times rapidly, you will hear a beep each time you press it and then hold it a fifth time until you hear a ringing chime
 - The Item Locator is now reset and ready to be paired to a new device

But Wait... There's More

1. Replace the Battery:

- Use your fingers to rotate the back case of your locator and lift it.
- Replace the battery with a new CR2032 battery placing it positive side up (text facing up)
- Carefully close the Item Locator by aligning the top hole on both sides



2. Unwanted Tracking Detection:

- If your iPhone detects that an unknown Item Locator is traveling with you, it will send you a notification. A sound will start playing so you will be able to find it. These alerts are only activated when an Item Locator is not connected to its owner's phone, so your partner's Item Locator will not trigger a sound if they are with you.

Primers passos

1. Encendre/apagar:

- Premeu el botó de funció del vostre localitzador una vegada per engegar-lo; emetrà 1 so per indicar que està encès

Per apagar, mantingueu premut el mateix botó durant almenys 3 segons. Escoltarà 2 sons que indiquen que el seu localitzador està apagat

2. Cercar actualitzacions:

Per utilitzar l'aplicació Find My d'Apple ("Buscar") per ubicar el vostre Localitzador, es recomana la darrera versió d'iOS, iPadOS o macOS.

Function button

**Afegiu el vostre localitzador**

1. Iniciar l'aplicació Find My™ d'Apple

- Obriu l'aplicació Find My™ (Buscar) al vostre iPhone o iPad compatible
- Doneu permisos de notificacions a l'aplicació

2. Connectar el localitzador

- Enceneu el vostre localitzador
- A l'aplicació Find My™, seleccioneu la pestanya "objectes"
- Toqueu "Afegeix objecte" i després toqueu "Altres objectes admesos"
- Quan trobeu el vostre localitzador, cliqueu a "Connectar"
- Trieu un nom i un emoji per al vostre Localitzador i toqueu "Continuar"
- Find My™ us demanarà confirmació per afegir el vostre localitzador al vostre ID d'Apple®: toqueu "Continuar"
- Toqueu "Finalitzar" i el vostre localitzador quedarà configurat i llest per utilitzar-se amb qualsevol element que vulgueu localitzar, per ex. les claus

Localitzeu el vostre objecte

1. Trobar el localitzador quan és a prop:

- Obriu l'aplicació Find My™ i seleccioneu la pestanya "Objectes"
- Seleccioneu el vostre Localitzador a la llista
- Toqueu "Reproduir so" perquè el vostre localitzador emeti un so, toqueu "Aturar so" per aturar el so un cop trobat l'article

2. Trobar la darrera ubicació coneguda del localitzador

- Obriu l'aplicació Find My™ i seleccioneu la pestanya "Objectes"
- Seleccioneu el vostre Localitzador a la llista

- L'última ubicació coneguda del vostre localitzador apareixerà al mapa com l'emoji que heu triat durant la configuració
- Per navegar a aquesta ubicació coneguda, toqueu "Ruta" per obrir l'aplicació Maps™

Buscar objecte quan està fora del nostre rang

1. Habilitar notificacions quan "oblidem el Localitzador"

- Obriu l'aplicació Find My™ i seleccioneu la pestanya "Objectes"
- Seleccioneu el vostre Localitzador a la llista
- A "Notificacions", habiliteu l'opció "Notificar quan oblidó el localitzador"
- Rebreu una notificació quan us allunyeu del vostre localitzador i ja no estigueu dins de l'abast del dispositiu

2. Habilitar "Notificar en trobar ubicació"

- A "Notificacions", habiliteu l'opció "Notificar en trobar ubicació"
- Quan el vostre localitzador sigui vist per un altre dispositiu habilitat per a Find My™, rebreu una notificació de la ubicació actualitzada
- Nota: "Notificar en trobar ubicació", només es pot activar quan el vostre localitzador està fora de rang

Quan el vostre objecte es perd

1. Habilitar el "Mode Perdut"

- Obriu l'aplicació Find My™ i seleccioneu la pestanya "Objectes"
- Seleccioneu el vostre Localitzador a la llista
- A "Mode perdut", toqueu "Activar"
- Apareixerà una pantalla que explica el Mode Perdut, toqueu "Continuar"
- Introduïu el vostre número de telèfon o adreça de correu electrònic i toqueu "Següent"
- Podeu introduir un missatge que es compartirà amb la persona que trobi el vostre article
- Toqueu "Activar" per habilitar el "Mode perdut"
- Nota: quan el "Mode perdut" està habilitat, "Notificar en trobar ubicació" s'habilita automàticament
- Nota: quan el "Mode perdut" està activat, el vostre Localitzador estarà bloquejat i no es podrà vincular amb un nou dispositiu

Resetejar el vostre Localitzador

1. Suprimir el localitzador de l'aplicació Find My™
 - Obriu l'aplicació Find My™ i seleccioneu la pestanya "Objectes"
 - Seleccioneu el vostre Localitzador a la llista
 - Assegureu-vos que el "Mode perdut" estigui desactivat
 - Desplaceu-vos fins a la part inferior de la pantalla i toqueu "Elimina l'element"
 - S'obrirà un resum, toqueu "Elimina" per confirmar

2. Restabliment de fàbrica del localitzador:

- Després d'eliminar amb èxit el Localitzador de l'aplicació Find My™, premeu el botó de funció del Localitzador quatre vegades ràpidament, escoltareu un so cada vegada que el premeu i després mantingueu-lo pressionat una cinquena vegada fins que escolteu un timbre.
- El localitzador ara estarà reiniciat i llest per vincular-se amb un dispositiu nou

Però espera... n'hi ha més

1. Canviar la bateria:

- Utilitzeu dos dits per rotar la carcassa de darrera del localitzador i aixecarla.
- Reemplaceu la bateria amb una nova bateria CR2032 col·locant-la amb el costat positiu cap amunt (text cap amunt)
- Tanqueu amb compte el localitzador alineant l'orifici superior a banda i banda



2. Detecció de seguiment no desitjat:

- Si el vostre iPhone detecta que un localitzador desconegut viatja amb vostè, us enviarà una notificació. Començarà a sonar perquè el puguis trobar. Aquestes alertes només s'activen quan un Localitzador no està connectat al telèfon del propietari, per tant, el Localitzador no activarà el so si el propietari està amb vostè.

Premiers pas

1. Marche/Arrêt:

- Appuyez une fois sur le bouton de fonction de votre traqueur pour l'allumer ; il émettra 1 bip pour indiquer qu'il est allumé
- Pour éteindre, appuyez et maintenez le même bouton pendant au moins 3 secondes. Vous entendrez 2 bips indiquant que votre traqueur est éteint

2. Vérifiez les mises à jour :

Pour utiliser l'application Find My d'Apple (« Rechercher ») pour localiser votre traqueur, la dernière version d'iOS, d'iPadOS ou de macOS est recommandée.

Function button**Ajoutez votre traqueur**

1. Lancez l'application Apple Find My™

- Ouvrez l'application Find My™ sur votre iPhone ou iPad compatible.
- Accepter des autorisations de notification à l'application

2. Connectez votre traqueur

- Activez votre traqueur
- Dans l'application Find My™, sélectionnez l'onglet "objets"
- Appuyez sur "Ajouter un objet", puis appuyez sur "Autres objets pris en charge"
- Une fois que vous avez trouvé votre traqueur, cliquez sur "Se connecter"
- Choisissez un nom et un emoji reconnaissables pour votre traqueur et appuyez sur "Continuer"
- Find My™ vous demandera de confirmer l'ajout de votre traqueur à votre identifiant Apple® : appuyez sur « Continuer »
- Appuyez sur "Terminer" et votre traqueur sera configuré et prêt à être utilisé avec tout ce que vous souhaitez localiser, par exemple, vos clés

Localisez votre article

1. Trouvez le traqueur lorsqu'il est à proximité :

- Ouvrez l'application Find My™ et sélectionnez l'onglet "Objets"
- Sélectionnez votre traqueur dans la liste
- Appuyez sur "Lire le son" pour faire biper votre tracker, appuyez sur "Arrêter le son" pour arrêter le bip une fois que votre article est trouvé

2. Trouvez le dernier emplacement connu du traqueur

- Ouvrez l'application Find My™ et sélectionnez l'onglet "Objets"
- Sélectionnez votre traqueur dans la liste
- Le dernier emplacement connu de votre traceur apparaîtra sur la carte sous la forme de l'emoji que vous avez choisi lors de la configuration
- Pour naviguer vers ce dernier emplacement connu, appuyez sur "Itinéraire" pour ouvrir l'application Maps™.

Trouver un élément lorsqu'il est hors de notre portée

1. Activez les notifications lorsque "j'ai oublié le traqueur"

- Ouvrez l'application Find My™ et sélectionnez l'onglet "Objets"
- Sélectionnez votre traqueur dans la liste
- Dans "Notifications", activez l'option "Notifier quand j'oublie le traqueur"
- Vous recevrez une notification lorsque vous vous éloignez de votre traqueur et que vous n'êtes plus à portée de votre appareil

2. Activez "Notifier lors de la recherche d'un emplacement"

- Sous "Notifications", activez l'option "Notifier lors de la recherche d'emplacement"

- Lorsque votre traqueur est vu par un autre appareil compatible Find My™, vous recevrez une notification de votre emplacement mis à jour
- Remarque : "Notifier lors de la recherche d'un emplacement" ne peut être activé que lorsque votre traqueur est hors de portée

Lorsque votre article est perdu

1. Activez le "Mode perdu"

- Ouvrez l'application Find My™ et sélectionnez l'onglet "Objets"
- Sélectionnez votre traqueur dans la liste
- En "Mode Perdu", appuyez sur "Activer"
- Un écran apparaîtra expliquant le mode perdu, appuyez sur "Continuer"
- Entrez votre numéro de téléphone ou votre adresse e-mail, puis appuyez sur "Suivant"
- Vous pouvez saisir un message qui sera partagé avec la personne qui trouvera votre article
- Appuyez sur "On" pour activer le "Mode Perdu"
- Remarque : lorsque le "Mode Perdu" est activé, "Notifier lors de la recherche d'un emplacement" est automatiquement activé
- Remarque : lorsque le "mode perdu" est activé, votre traqueur est verrouillé et ne peut pas être associé à un nouvel appareil

Réinitialisez votre traqueur

1. Supprimer le traqueur d'applications Find My™

- Ouvrez l'application Find My™ et sélectionnez l'onglet "Objets"
- Sélectionnez votre traqueur dans la liste
- Assurez-vous que le "Mode Perdu" est désactivé
- Faites glisserr vers le bas de l'écran et appuyez sur "Supprimer l'élément"
- Un résumé s'ouvrira, appuyez sur "Supprimer" pour confirmer

2. Réinitialisez votre traqueur aux paramètres d'usine :

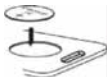
- Après avoir réussi à supprimer le traqueur de l'application Find My™, appuyez quatre fois rapidement sur le bouton de fonction Traqueur, vous entendrez un bip chaque fois que vous appuyez dessus, puis maintenez-le enfoncé une cinquième fois jusqu'à ce que vous entendiez un son.
- Le traqueur sera maintenant réinitialisé et prêt à être associé à un nouvel appareil

Mais attendez, il y a plus

1. Remplacez la batterie :

- Utilisez deux doigts pour faire pivoter le capot arrière de votre localisateur et soulevez-le.

- Remplacez la pile par une nouvelle pile CR2032 en la plaçant côté positif vers le haut (texte vers le haut).
- Fermez le traqueur en alignant le trou supérieur des deux côtés



2. Détection des trackings indésirables :

- Si votre iPhone détecte qu'un traqueur inconnu voyage avec vous, il vous enverra une notification. Il se mettra à sonner pour que vous puissiez le trouver. Ces alertes ne sont activées que lorsqu'un traqueur n'est pas connecté au téléphone de son propriétaire, de sorte que le traqueur n'activera pas le son si le propriétaire est avec vous.

Primeiros passos

1. Ligar/desligar:

- Pressione o botão de função em seu Pager uma vez para ligá-lo; emitirá 1 bip para indicar que está ligado

Para desligar, pressione e segure o mesmo botão por pelo menos 3 segundos. Você ouvirá 2 bipes indicando que seu pager está desligado

2. Verifique se há atualizações:

Para usar o aplicativo Find My ("Pesquisar") da Apple para localizar seu localizador, recomenda-se a versão mais recente do iOS, iPadOS ou macOS.

Function button



Adicione seu localizador

1. Inicie o aplicativo Apple Search

- Abra o aplicativo Find My™ em seu iPhone ou iPad compatível.
- Dê permissões de notificação ao aplicativo

2. Conecte seu rastreador

- Ative o localizador de itens
- No aplicativo Find My™, selecione a guia "objetos"
- Toque em "Adicionar objeto" e depois em "Outros objetos compatíveis"
- Depois de encontrar o seu Localizador, clique em "Conectar"
- Escolha um nome reconhecível e emoji para o seu localizador e toque em "Continuar"
- Find My™ pedirá confirmação para adicionar seu localizador ao seu ID Apple®: toque em "Continuar"
- Toque em "Concluir" e seu localizador estará configurado e pronto para ser usado com o que você deseja localizar, por exemplo. suas chaves

Localize seu item

1. Encontre o localizador quando estiver próximo:

- Abra o aplicativo Find My™ e selecione a guia "Objetos"
- Selecione seu localizador na lista
- Toque em "Tocar som" para fazer seu rastreador bipar, toque em "Parar som" para parar o bipe assim que o item for encontrado

2. Encontre a última localização conhecida do localizador

- Abra o aplicativo Find My™ e selecione a guia "Objetos"
- Selecione seu localizador na lista

- A última localização conhecida do seu rastreador aparecerá no mapa como o emoji que você escolheu durante a configuração
- Para navegar até o último local conhecido, toque em "Rota" para abrir o aplicativo Maps™.

Encontre o elemento quando estiver fora do nosso alcance

1. Ative as notificações quando "esquecemos no localizador"

- Abra o aplicativo Find My™ e selecione a guia "Objetos"
- Selecione seu localizador na lista
- Em "Notificações", habilite a opção "Notificar quando eu esquecer o Localizador"
- Você receberá uma notificação quando se afastar do seu Localizador e não estiver mais ao alcance do seu dispositivo

2. Ative "Notificar ao encontrar um local"

- Em "Notificações", habilite a opção "Notificar ao encontrar localização"
- Quando seu localizador for visto por outro dispositivo habilitado para Find My™, você receberá uma notificação de sua localização atualizada
- Nota: "Notificar ao encontrar localização" só pode ser ativado quando seu localizador estiver fora de alcance

Quando seu item é perdido

1. Ative o "Modo Perdido"

- Abra o aplicativo Find My™ e selecione a guia "Objetos"
- Selecione seu localizador na lista
- No "Modo Perdido", toque em "Ativar"
- Aparecerá uma tela explicando o Modo Perdido, toque em "Continuar"
- Digite seu número de telefone ou endereço de e-mail e toque em "Próximo"
- Você pode inserir uma mensagem que será compartilhada com a pessoa que encontrar seu item
- Toque em "On" para ativar o "Modo Perdido"
- Nota: quando o "Modo Perdido" está ativado, "Notificar ao encontrar localização" é ativado automaticamente
- Observação: quando o "Modo Perdido" estiver ativado, seu localizador será bloqueado e não poderá ser emparelhado com um novo dispositivo

Redefina seu localizador

1. Remova o localizador de aplicativos Find My™

- Abra o aplicativo Find My™ e selecione a guia "Objetos"
- Selecione seu localizador na lista

PORT

- Certifique-se de que o "Modo Perdido" esteja desativado
- Role até a parte inferior da tela e toque em "Excluir item"
- Um resumo será aberto, toque em "Excluir" para confirmar

2. Redefina seu rastreador de fábrica:

- Depois de remover com sucesso o localizador do aplicativo Find My™, pressione o botão de função localizador quatro vezes rapidamente, você ouvirá um bipe cada vez que o pressionar e, em seguida, segure-o pela quinta vez até ouvir um sinal sonoro.
- O localizador de itens agora será redefinido e pronto para emparelhar com um novo dispositivo

Mas espere, há mais

1. Substitua a bateria:

- Use dois dedos para girar a tampa traseira do localizador e levante-a.
- Substitua a bateria por uma nova bateria CR2032, colocando-a com o lado positivo para cima (texto voltado para cima).
- Feche cuidadosamente o localizador alinhando o orifício superior em ambos os lados



2. Detecção de rastreamento indesejado:

- Se o seu iPhone detectar que um rastreador desconhecido está viajando com você, ele enviará uma notificação. Ele começará a tocar para que você possa encontrá-lo. Esses alertas são ativados apenas quando um Pager não está conectado ao telefone do proprietário, portanto, o Pager não ativará o som se o proprietário estiver com você.

www.dcutec.com

C/ Industria, 34
17005 Girona (España)



Designed in BCN / Made in PRC
B55166847

DCU
TECNOLOGIC

Good People